



2005

Кабельные каналы

Электроустановочные изделия

*Элементы кабельной проводки
для фальшполов*



Обзор ...

Основа короба
210 X 60 мм
ДЛИНА - 2М



VTS/2001 D1 WHI 6m

Прямая крышка
ДЛИНА - 2М



VTS/5 D1 WHI 20m

Соединитель
короба



VTS/2005 WHI 2

Соединитель
крышки



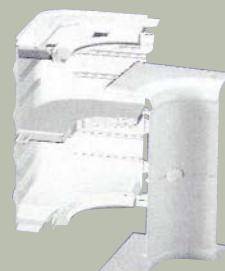
VTS/2010 WHI 10

Внешний угол
СОСТОИТ ИЗ
КРЫШКИ, ОСНОВЫ И
ДОПОЛНИТЕЛЬНОЙ
ВСТАВКИ



VTS/2003 WHI 1

Внутренний
угол
СОСТОИТ ИЗ
КРЫШКИ И ОСНОВЫ



VTS/2004 WHI 1

Крышка
внутреннего
угла



VTS/2030 WHI 1
Крышка внутреннего
угла

Крышка
внешнего угла



VTS/2040 WHI 1
Крышка внешнего угла

Основа
внутреннего
угла



VTS/2007 WHI 1
Основа внутреннего
угла

Основа
внешнего угла



VTS/2008 WHI 1
Основа внешнего угла

Угловая
вставка



VTS/2009 WHI 1
Вставка для внешнего
угла, фиксирующая радиус
изгиба информационных
кабелей

Плоский
тройник



VTS/2014 WHI 1

Плоский угол



VTS/2012 WHI 1

Разделитель
кабеля
ДЛИНА - 3М



VTS/50 WHI 30m
Разделитель кабеля

Заглушка



VTS/2006 WHI 2
Заглушка в сборе

Держатель
кабеля



VTS/2011 WHI 10
Держатель кабеля

Адаптер к
коробу 50x50
мм



VTS/2050 10
Адаптер к коробу
50x50 мм

Адаптер к
трубам



VTS/2020 10
Адаптер к трубам
(20/25 мм)

Крышка и основа заглушки



VTS/2015 WHI
Основа заглушки

1



VTS/2016 WHI
Крышка заглушки

1

Переходной мостик



VTS/2090 WHI
Переходной мостик

10

Вставка между розетками



VTS/25 S WHI
Вставка для установки между розетками

10

Блок под электрические автоматы



VTS/MH WHI; CHO; COL
Блок под эл. автоматы
VTS/KMH/1 WHI; CHO; COL
Блок под эл. автоматы с крышкой

1

1

Адаптер к мини-коробам



VTS/2081 WHI
Адаптер к коробам YT1 – YT3. Используется вместе с переходником YEA (YEA1- YEA3)
VTS/2084 WHI
Адаптер к коробу YT4

10

10

Установочные рамки



VTS/2060 WHI



VTS/2070 WHI

VTS/2060 WHI
Для 2-х модулей LU6C/RJ45
VTS/2070 WHI
Для 2-х евромодулей

10

10

Подрозетники



VTS/6025 WHI
Двойн., глубина 25мм
VTS/6035 WHI
Двойн., глубина 35мм
NCT/IG25 WHI
Один., глубина 35мм
VTS/2017 адаптер

25

25

25

25

25

Подрозетники



VTS/7025 WHI
Один., глубина 25мм
VTS/7035 WHI
Один., глубина 35мм
VTS/7017 WHI
Адаптер
NCT/IG35 WHI
Один., глубина

10

10

10

25

Подрозетники



VTS/8028 WHI
Тройн., глубина 28мм

5

В июле 2000 г. компания MK Electric выпустила новую серию кабельных каналов Prestige 2Com, которая разработана с учетом существующих и будущих разработок в области передачи данных. Две секции этого короба обеспечивают максимальную вместимость для кабельных жгутов, позволяют монтировать электроустановочные изделия в короб, а углы с фиксированным радиусом изгиба обеспечивают оптимальные условия передачи сигнала. Короб и все компоненты производятся белого цвета, но могут быть окрашены в 180 различных цветов по классификации RAL.

Позиции с индексом D1 производятся длиной 2М

Цвета:
Белый (WHI)
Черный (CHA)
Цветной (COL)

Основа
короба

длина - 2М 4m



Удлиняющий
элемент

длина - 2М 4m



Прямая
крышка

длина - 2М 20m



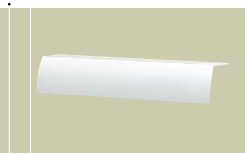
Квадратная
крышка

длина - 2М 20m



Изогнутая
крышка

длина - 2М 20m



PROFILE L 170 X 50mm

VTS/1 D1 WHI
VTS/1 D1 CHA

VTS/5 D1 WHI
VTS/5 D1 CHA
VTS/5 D1 COL

VTS/14 D1 WHI X 2
VTS/14 D1 CHA X 2
VTS/14 D1 COL X 2



PROFILE M 170 X 50mm

VTS/1 D1 WHI
VTS/1 D1 CHA

VTS/5 D1 WHI
VTS/5 D1 CHA
VTS/5 D1 COL

VTS/4 D1 WHI
VTS/4 D1 CHA
VTS/4 D1 COL

VTS/14 D1 WHI
VTS/14 D1 CHA
VTS/14 D1 COL



PROFILE N 212 X 50mm

VTS/1 D1 WHI
VTS/1 D1 CHA

VTS/2 D1 WHI
VTS/2 D1 CHA
VTS/2 D1 COL

VTS/5 D1 WHI X 2
VTS/5 D1 CHA X 2
VTS/5 D1 COL X 2

VTS/14 D1 WHI
VTS/14 D1 CHA
VTS/14 D1 COL

Плоский
тройник

ВВЕРХ



Плоский
тройник

ВНИЗ



Плоский угол

ВВЕРХ



Плоский
угол

ВНИЗ



Цвета:
Белый (WHI)
Черный (CHA)
Цветной (COL)
Цветной короб доступен по специальному заказу



PROFILE L 170 X 50mm

VTS/TLL WHI
VTS/TLL CHA
VTS/TLL COL

VTS/TLL WHI
VTS/TLL CHA
VTS/TLL COL

VTS/FAL WHI
VTS/FAL CHA
VTS/FAL COL

VTS/FAL WHI
VTS/FAL CHA
VTS/FAL COL



PROFILE M 170 X 50mm

VTS/TML WHI
VTS/TML CHA
VTS/TML COL

VTS/TMD WHI
VTS/TMD CHA
VTS/TMD COL

VTS/FAM/U WHI
VTS/FAM/U CHA
VTS/FAM/U COL

VTS/FAM/D WHI
VTS/FAM/D CHA
VTS/FAM/D COL



PROFILE N 212 X 50mm

VTS/TNL WHI
VTS/TNL CHA
VTS/TNL COL

VTS/TNK WHI
VTS/TNK CHA
VTS/TNK COL

VTS/FAN/U WHI
VTS/FAN/U CHA
VTS/FAN/U COL

VTS/FAN/D WHI
VTS/FAN/D CHA
VTS/FAN/D COL

Заглушка

Поставляется парой: правая и левая **1**



Внутренний угол

Состоит из крышки и основы **1**



Внешний угол

Состоит из крышки и основы **1**



Соединитель

Состоит из внутреннего соединителя и накладки **1**



Держатель кабеля

Основной **2**
Боковой **10**



VTS/LS WHI
VTS/LS CHA
VTS/LS COL

VTS/LI WHI
VTS/LI CHA
VTS/LI COL

VTS/LE WHI
VTS/LE CHA
VTS/LE COL

VTS/LC WHI
VTS/LC CHA
VTS/LC COL

VTS/11 WHI

VTS/12 WHI X 2

VTS/MS WHI
VTS/MS CHA
VTS/MS COL

VTS/MI WHI
VTS/MI CHA
VTS/MI COL

VTS/ME WHI
VTS/ME CHA
VTS/ME COL

VTS/MC WHI
VTS/MC CHA
VTS/MC COL

VTS/11 WHI

VTS/12 WHI X 2

VTS/NS WHI
VTS/NS CHA
VTS/NS COL

VTS/NI WHI
VTS/NI CHA
VTS/NI COL

VTS/NE WHI
VTS/NE CHA
VTS/NE COL

VTS/NC WHI
VTS/NC CHA
VTS/NC COL

VTS/11 WHI X 2

VTS/12 WHI

Внутренний соединитель и соединительная накладка



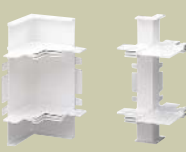
Накладки углов

Внешние и внутренние



Основы углов

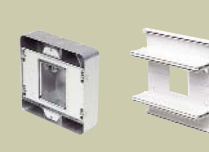
Внешние и внутренние



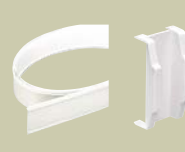
Крышка и основа заглушки



Кабельные вводы



Разделитель кабеля. Переходной мостик



VTS/16 WHI **1**

Внутренний соединитель для профилей L и M

VTS/17 WHI **1**

Внутренний соединитель для профиля N

VTS/96 WHI **1**

Соединительная накладка для профиля L

VTS/97 WHI **1**

Соединительная накладка для профиля M

VTS/98 WHI **1**

Соединительная накладка для профиля N

VTS/36 WHI **1**

Накладка на внутренний угол для профиля L

VTS/37 WHI **1**

Накладка на внутренний угол для профиля M

VTS/38 WHI **1**

Накладка на внутренний угол для профиля N

VTS/46 WHI **1**

Накладка на внешний угол для профиля L

VTS/47 WHI **1**

Накладка на внешний угол для профиля M

VTS/48 WHI **1**

Накладка на внешний угол для профиля N

VTS/7 WHI **1**

Основа внутреннего угла для профилей L и M

VTS/7 WHI and VTS/34 WHI

Внутренний угол для профиля N

VTS/8 WHI **1**

Основа внешнего угла для профилей L и M

VTS/8 WHI and VTS/44 WHI

Внешний угол для профиля N

VTS/26 WHI **1**

Крышка заглушки

1 Для профиля L

1 VTS/27 L/R WHI

Крышка для заглушки профиля M

1 VTS/28 L/R WHI

Крышка для заглушки профиля N

1 VTS/18 WHI

Основа заглушки для профилей L и M

VTS/18 WHI **1**

VTS/19 L/R WHI **1**

Основа заглушки для профиля N

VTS/15 WHI **1**

VTS/15 CHA

Кабельный ввод

5 1922 ALM

Коробка для ввода кабеля. Используется вместе с VTS/15

VTS/50 **30m**

Разделитель кабеля

1 Длина - 3М

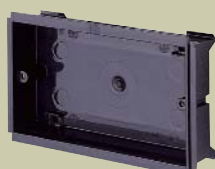
10 VTS/90

Переходной мостик

Подрозетники



VTS/6025 CHA



VTS/7025 CHA



VTS/6035 WHI



VTS/7035 WHI



VTS/8028 WHI



VTS/25 S WHI

VTS/6025 WHI 25

VTS/6025 CHA 25

Одинерный глубина 25MM

VTS/6035 WHI 25

VTS/6035 CHA 25

Одинерный глубина 35MM

VTS/7025WHI 10

VTS/7025 CHA 10

Двойной глубина 25MM

VTS/7035 WHI 10

VTS/7035 CHA 10

Двойной глубина 35MM

VTS/25 S WHI 10

VTS/25 S CHA 10

Вставка между розетками

K3716 10

Заземляющий контакт для подрозетника

Адаптер для модулей 45 X 45MM



VTS/4545 WHI



VTS/4545R WHI

VTS/4545 WHI 10

Адаптер для модулей 45 X 45MM

VTS/4545R WHI 10

Адаптер для модулей 45 X 45MM выпуклый

VTS/35B WHI 10

Задняя крышка адаптера

Блок под электрические автоматы



VTS/MH WHI



VTS/KMH/1 WHI

VTS/MH WHI 1

VTS/MH CHA 1

Блок под эл. автоматы

VTS/KMH/1 WHI 1

VTS/KMH/1 CHA 1

Блок под эл. автоматы с крышкой

Адаптеры к миникоробам



VTS/81 WHI



VTS/81/4 WHI

VTS/81 WHI 10

VTS/81 CHA 10

Квадратный адаптер к миникоробам YТ1-YТ3 используется с адаптерами типа YEA

VTS/81/4 WHI 10

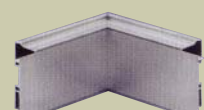
VTS/81/4 CHA 10

Квадратный адаптер к коробу YТ4

Экранирующие вставки



VTS/SX



VTS/SXI



VTS/SXE

VTS/S 1

Основная вставка

Длина - 3М 1

VTS/SI 1

Внутренний угол

VTS/SE 1

Внешний угол

VTS/SO/1 1

Кабельный ввод

VTS/SX 1

Дополнительная вставка

Длина - 3М 1

VTS/SXI 1

Внутренний угол к дополнит. вставке

VTS/SXE 1

Внешний угол к дополнит. вставке

VTS/SXO/1 1

Кабельный ввод

Предлагаются три разных профиля - L (170x50мм), M (170x50мм), N (212x50мм).

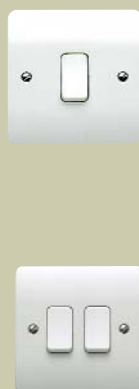
Трехсекционные короба серии Prestige Plus состоят из единой основы короба VTS/1, прямой центральной крышки VTS5, а также квадратной VTS4 или изогнутой крышки VTS14 в зависимости от выбранного профиля. Основа VTS1 имеет 10мм отверстия для быстрого и удобного монтажа к стене. Предназначаются для вертикальной и горизонтальной установки на любой плоской поверхности. Предусмотрена возможность установки информационных, силовых розеток и автоматических выключателей.

Для монтажа электроустановочных изделий в короб используются подрозетники и установочные рамки. Подрозетники выполнены в виде коробов с защелками, которые устанавливаются в пазы несущей секции. Коробки и установочные рамки обеспечивают размещение одинарных (86x86 мм) и двойных (86x146 мм) лицевых панелей розеток. Стандартные лицевые панели представляют собой информационные и силовые розетки, выключатели и их комбинации. Розетки фиксируются в подрозетниках и установочных рамках с помощью винтов, расстояние между которыми равно 60,3 мм для одинарных розеток и 120,6 мм - для двойных. Коробки предлагаются глубиной 25 мм и 35 мм. Центральные части подрозетников глубиной 25 мм легко выламываются для установки тех розеток, собственная глубина которых превышает 25 мм. Также в 100 мм секцию короба Prestige Plus могут монтироваться установочные рамки без дна VTS6000, VTS7000 (см. раздел Premier).

Электрическая розетка европейского стандарта



Выключатели



Выключатели с широкими клавишами



Лицевые панели европейского стандарта



Одинарные вставки для модульных лицевых панелей K182 и K184



K4150 WHI

Одинарная, со шторками

K4152 WHI

Двойная, со шторками

ПОДРОЗЕТНИКИ

Внутренние: 35мм

Одинарные: 866 ZIC

Двойные: 866 ZIC

Наружные:

Одинарные: K2031 WHI

Двойные: K2172 WHI

Устанавливаются только в подрозетники глубиной 35мм

РАЗМЕРЫ:

Одинарные: 86 x 86мм

Двойные: 86 x 146мм

Fixing Centers :

Одинарные: 60,3мм

Двойные: 120,3мм

10

5

4871 WHI

Одноклавишный двухпозиционный

K4872 WHI

Двухклавишный двухпозиционный

10

10

K4781 WHI

Одноклавишный двухпозиционный

K4782 WHI

Двухклавишный двухпозиционный

K4773 WHI

Трехклавишный двухпозиционный

10

10

10

K182 WHI

Лицевая панель для установки двух модулей 50 X 25 мм

K184 WHI

Лицевая панель для установки четырех модулей 50 X 25 мм

10

10

K5801 WHI

BNC - евромодуль, 50 Ом

Размер 50 X 25 мм

K5845 WHI

RJ45 евромодуль, 5 кат.

Размер 50 X 25 мм

K5887 WHI

RJ11 евромодуль, Размер 50 X 25 мм

K5831 WHI

Силовой евромодуль 16A, 250 В (2P+E) Размер 50 X 50 мм

5

5

5

Logic Plus - новая серия популярных розеток и выключателей, отличающаяся элегантным видом, отменным качеством и умеренной ценой - электрические различных стандартов («евро», британский, американский, немецкий) и слаботочные (телефонные, под витую пару, коаксиальные и др.) Компания MK Electric является изобретателем и на сегодняшний день основным поставщиком на английский рынок и рынок бывших британских колоний трёхполюсных электрических розеток британского стандарта, под заказ возможна поставка таких розеток. Для стран Европы были разработаны розетки европейского стандарта.

MK Electric дает 20-ти летнюю гарантию на электроустановочные изделия.

Кабельные короба
Позиции с индексом D1 производятся длиной 2М

Внутренняя
соединительная
скоба

Накладка на
стык

Кабеледержатель



50 x 50mm	NCT/5050 D1	12m	NCI/5050	5	NJC/5050	5	NBP/50	10
75 x 50mm	NCT/7550 D1	12m	NCI/7550	5	NJC/7550	5	NBP/75	10
75 x 75mm	NCT/7575 D1	8m	NCI/7575	5	NJC/7575	5	NBP/75	10
100 x 40mm	NCT/1040 D1	8m	NCI/1040	5	NJC/1040	5	NBP/100	10
100 x 50mm	NCT/1050 D1	8m	NCI/1050	5	NJC/1050	5	NBP/100	10
100 x 100mm	NCT/1010 D1	8m	NCI/1010	5	NJC/1010	5	NBP/100	10

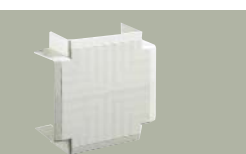
Внешний угол
90°

Внутренний
угол 90°

Плоский угол
90°

Плоский
тройник 90°

Плоская
крестовина



50 x 50mm	NAE/5050	2	NAI/5050	2	NAF/5050	2	NTF/5050	2	NCU/5050	1
75 x 50mm	NAE/7550	2	NAI/7550	2	NAF/7550	2	NTF/7550	2	NCU/7550	1
75 x 75mm	NAE/7575	2	NAI/7575	2	NAF/7575	2	NTF/7575	2	NCU/7575	1
100 x 40mm	NAE/1040	2	NAI/1040	2	NAF/1040	2	NTF/1040	2	NCU/1040	1
100 x 50mm	NAE/1050	2	NAI/1050	2	NAF/1050	2	NTF/1050	2	NCU/1050	1
		1		1		1		1		1

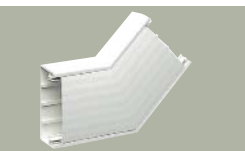
Внутренний
тройник 90°

Внешний
тройник 90°

Угол 130°
Внутренний

Угол 130°
Внешний

Угол 130°
Плоский



50 x 50mm	NTE/5050	1	NTI/5050	1	NMI/5050	1	NMO/5050	1	NMT/5050	1
75 x 50mm	NTE/7550	1	NTI/7550	1	NMI/7550	1	NMO/7550	1	NMTU/7550	1
75 x 75mm	NTE/7575	1	NTI/7575	1	NMI/7575	1	NMO/7575	1	NMT/7575	1
100 x 40mm	NTE/1040	1	NTI/1040	1	NMI/1040	1	NMO/1040	1	NMT/1040	1
100 x 50mm	NTE/1050	1	NTI/1050	1	NMI/1050	1	NMO/1050	1	NMT/1050	1
100 x 100mm	NTE/1010	1	NTI/1010	1	NMI/1010	1	NMO/1010	1	NMT/1010	1



R- выпуклая лицевая панель

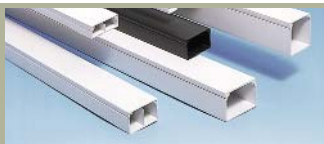
Подрозетник одинарный Глубиной 25мм и 35мм	Подрозетник двойной Глубиной 25мм и 35мм	Подрозетник тройной Глубиной 28мм	Подрозетник одинарный Глубиной 25мм и 35мм	Установочная рамка одинарная 1G	Установочная рамка двойная 2G
					
VTS/6025 WHI 25 VTS/6035 WHI 25	VTS/7025 WHI 25 VTS/7035 WHI 25	VTS/8028 WHI 5	NCT/1G25 WHI 10 NCT/1G35 WHI 10	VTS/6000 10	VTS/7000 10

Это одна из наиболее популярных серий кабельных каналов MK Electric. Она легко узнаваема благодаря рельефной фактуре крышки. Такое конструктивное решение крышки позволяет коробу принимать оттенок, гармонирующий с тоном общего интерьера. Широкий спектр адаптеров и переходников обеспечивает высокий уровень интеграции коробов различных сечений. В эти короба можно монтировать весь спектр электроустановочных изделий МК. Короб производится длиной 2 и 3 метра. Короб поставляется в комплекте с крышкой. Крышка покрыта защитной пленкой голубого цвета. Стандартный цвет - белый (WHI), но может быть окрашен в 180 различных цветов по классификации RAL.

Позиции с индексом D1 производятся длиной 2М

Миникороба

ДЛИННА 2 М



Самоклеющиеся миникороба

ДЛИННА 2 М



Двухсекционные

ДЛИННА 2 М



Торцевая заглушка



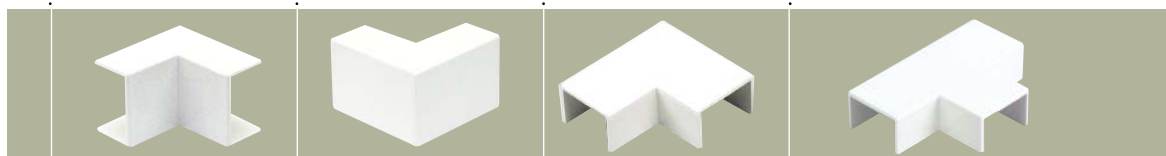
16 x 16mm	YT/1 D1	60m	SPF/1 D1	60m			YEP/1	20
25 x 16mm	YT/2 D1	60m	SPF/2 D1	60m			YEP/2	20
32 x 12.5mm	YT/200 D1	32m					YEP/200	20
40 x 16mm	YT/3 D1	32m	SPF/3 D1	32m	ZT/3 D1	32m	YEP/3	20
40 x 25mm	YT/4 D1	32m	SPF/3 D1	32m	ZT/4 D1	32m	YEP/4	20
40 x 40mm	YT/5 D1	32m					YEP/5	20
50 x 25mm	YT/6 D1	32m					YEP/6	10
50 x 32mm	YT/7 D1	32m					YEP/7	10

Внутренний угол

Внешний угол

Плоский угол

Плоский тройник



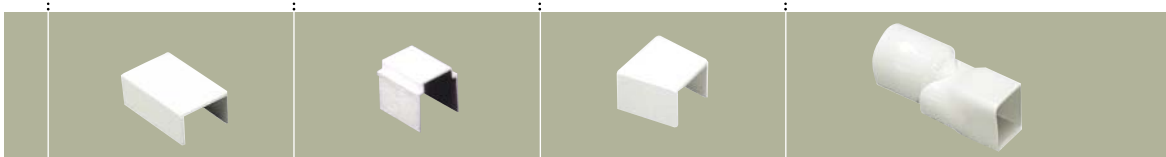
16 x 16mm	YAI/1	20	YAE/1	20	YAF/1	20	YTF/1	20
25 x 16mm	YAI/2	20	YAE/2	20	YAF/2	20	YTF/2/1 (16x16)	20
							YTF/2/2 (25x16)	20
32 x 12.5mm	YAI/200	20	YAE/200	20	YAF/200	20	YTF/200	20
40 x 16mm	YAI/3	5	YAE/3	5	YAF/3	20	YTF/3	5
40 x 25mm	YAI/4	5	YAE/4	5	YAF/4	5	YTF/4	5
							YTF/4/2 (25x16)	5
40 x 40mm	YAI/5	5	YAE/5	5	YAF/5	5	YTF/5	5
50 x 25mm	YAI/6	5	YAE/6	5	YAF/6	5	YTF/6	5
50 x 32mm	YAI/7*	1	YAE/7*	1	YAF/7*	1	YTF/7*	1

Соединительная крышка

Внутренний соединитель

Адаптер

Адаптер к трубам диаметр 20 мм



16 x 16mm	YC/1	20		UEA/1	25	YTO/1	10
25 x 16mm	YC/2	20		UEA/2	25		
32 x 12.5mm	YAI/200	20		UEA/200	25		
40 x 16mm			YC/3	10	UEA/3	25	
40 x 25mm			YC/4	10			



Подрозетники с
закругленными
углами
(настенного
монтажа)

Подрозетники с прямыми углами (настенного монтажа)



ESU/23/1



ESU/23/1/1



ESU/35/2/3



ESU/22/1/1



ESU/23/1 **25**
Одинарный подрозетник
25MM глубиной , 1 вво
для кабелей (сверху)

ESU/23/1/1 **25**
Одинарный подрозетник
25ММ глубиной , 1 ввод
для кабелей (сбоку)

ESU/23/2/3 **10**
Двойной подрозетник
25MM глубиной , 3 ввода
для кабелей (сверху и с
двух сторон)

ESU/35/1/1 **25**
Одинарный подрозетник
32ММ глубиной , 1 ввод
для кабелей (сверху)

ESU/35/2/3 10
 Двойной подрозетник
 настенного монтажа
 32ММ глубиной , 3 ввода
 для кабелей (сверху и с
 двух сторон)

ESU/22/1/1 **25**
Одинарный подрозетник
25ММ глубиной , 1 ввод
для кабелей (сверху)

ESU/25/1/2 25
Одинарный подрозетник
25ММ глубиной , 2 ввода
для кабелей (сверху и
снизу)

ESU/22/2/3 **10**
Двойной подрозетник
25ММ глубиной , 3 ввода
для кабелей (сверху и с
двух сторон)

ESU/27/1/3 **10**
Одинарный подрозетник
32ММ глубиной , 2 ввода
для кабелей (сверху и
снизу)

ESU/27/2/1 **10**
Одинарный подрозетник
32MM глубиной , 1 ввода
для кабелей (сверху)

ESU/44/2/3 **10**
Двойной подрозетник
41MM глубиной , 3 ввода
для кабелей (сверху и с
двух сторон)

Настенные подрозетники
серии Ega Mini стыкуются с
миникоробом с
использованием адаптеров:
YEA/ - для прямого входа
YSA/ - для бокового входа
Material: ПВХ

РАЗМЕРЫ
Одинарный – 86х86мм
Двойной - 86х146мм

**РАССТОЯНИЕ МЕЖДУ
КРЕПЕЖНЫМИ ВИНТАМИ**
Одинарный – 60,3мм
Двойной – 120,6мм

ESU/32/1/25 **10**
Одинарный подрозетник с
накладкой для короба 25 X
16MM

ESU/32/1/40 **10**
Одинарный подрозетник с
накладкой для короба 40 X
16MM

ESU/32/2/25 **10**
Двойной подрозетник с
накладкой для короба 25 X
16MM

ESU/32/2/40 **10**
Двойной подрозетник с
накладкой для короба 40 X
16MM

Настенные подрозетники серии Ega Mini стыкуются с миникоробом с использованием адаптеров:

YEA/ - для прямого входа
YSA/ - для бокового входа

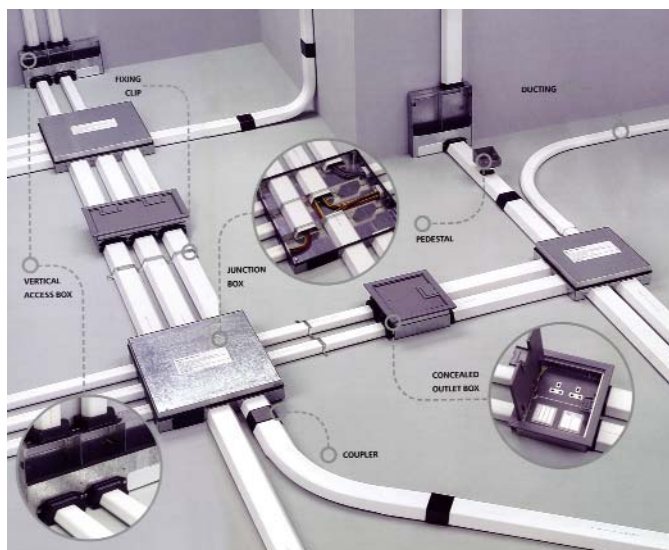
Материал: ПВХ

РАЗМЕРЫ

Одинарный – 86х86мм
Двойной - 86х146мм

РАССТОЯНИЕ МЕЖДУ КРЕПЕЖНЫМИ ВИНТАМИ

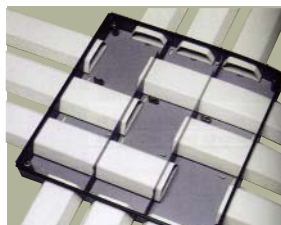
Одинарный – 60,3мм
Двойной – 120,6мм



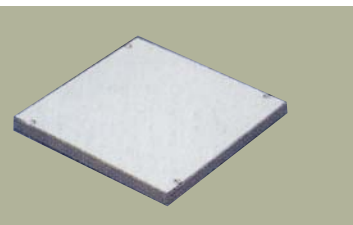
Напольные лючки ACKERMANN Screeded Для бетонных заливных полов

Соединительная
коробка

Крышка



SF88120
2x2 (295x295x47 мм)
SF88130
2x2 (410x410x47 мм)



SF88084
2 x 2 (295x295 мм)
SF8806
3 x 3 (410x410 мм)

Лючки для
розеток

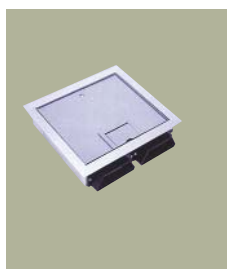
Лючки для
розеток

Комплектующие
для
регуливки
глубины лючка*

Соединительная
коробка
вертикального
перехода

Кабельные
каналы
Длина 3 м,
материал ПВХ

Окантовка к
лючкам



SF88112 GRY
2-х секционный
глубина 55-110 мм



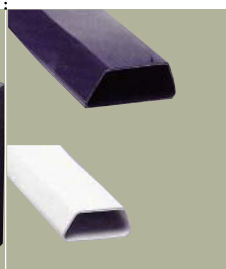
SF88113 GRY
3-х секционный
глубина 55-110 мм



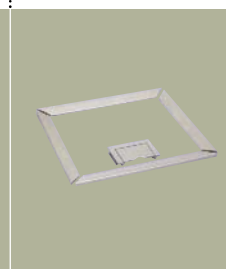
Для 2-х секционных
SF88127 (Г 55/72мм)
SF88132 (Г 70/90мм)
SF88136 (Г 89/110мм)
Для 3-х секционных
SF88128 (Г 55/72мм)
SF88133 (Г 70/90мм)
SF88137 (Г 89/110мм)



SF88152 / SF88172
2-х секционный
высота 170 / 270
мм
SF88153 / SF88173
3-х секционный
высота 170 / 270
мм



SF88200
60 x 25 мм
SF88100
90 x 35 мм
Длина 3 м,
материал ПВХ



SF88612 / SF88616
Для люка SF88112
глубина 2 / 4 мм
SF88613 / SF88617
Для люка SF88113
глубина 2 / 4 мм

Подкладка под
модуль**

Заглушка
соединительной
коробки***

Адаптер под
короб
соединительной
коробки

Модуль
заглушка

Модульная
пластина,
адаптирована
под Logic Plus

Силовой модуль
16A 2P+E



SF88008



SF88101



SF88201



SF81650



SF81655



SF81695

Компания ACKERMANN (Германия) специализируется на разработке и производстве систем кабельной инфраструктуры здания. Напольные лючки ACKERMANN Screeded – красивое, надежное и предельно простое в установке решение для кабельной разводки в бетонном полу. Лючки поставляются с пенопластовой вставкой, что позволяет вести монтаж в 2 этапа и исключает необходимость нивелирования люка относительно поверхности бетонной стяжки. Благодаря трапециевидной форме короб не «выдавливается» на поверхность в процессе выполнения бетонной стяжки.

* - применяется для регулирования расстояния между дном люка и поверхностью установочных модулей.

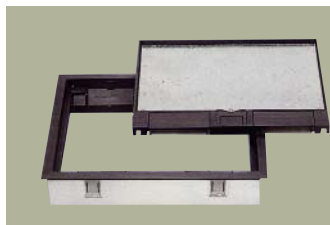
** - применяется для регулирования высоты модуля в люке.

*** - используется также в качестве адаптера к гофро-трубе.



Для фальшполов

Лючки для розеток



На 2 модуля

CLR2080

CLR2090

CLR2120

На 3 модуля

CRX3080

CRX3090

CRX3120

На 4 модуля

CRX4080

CRX4090

CRX4120

глубина 80 мм

глубина 90 мм

глубина 120 мм

глубина 80 мм

глубина 90 мм

глубина 120 мм

глубина 80 мм

глубина 90 мм

глубина 120 мм

Силовой модуль

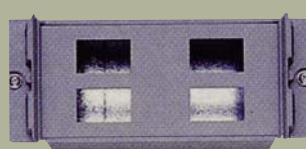


CRX10740

Двойной, 16 А, СЕЕ 7

1

Информационный модуль

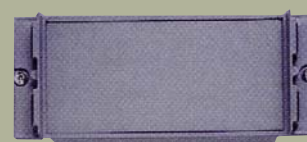


CRX20117

4 x RJ45/LJU6C

1

Заглушка

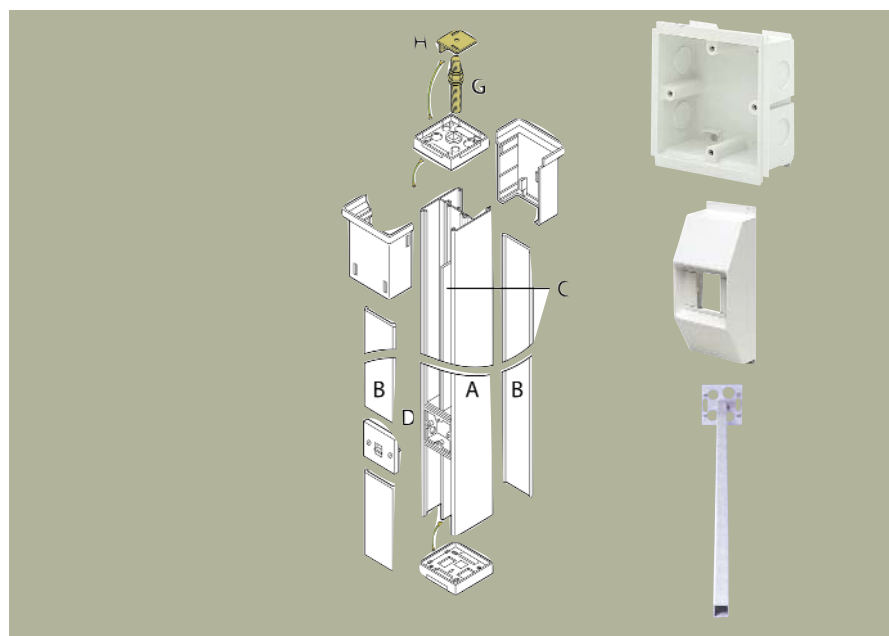


CRX30201

1

Стойки

Серия Prestige



PPA/100 WHI

Двухсторонняя,
алюминиевая,
белая, высота 3,6м

1

PPA/650 WHI

Двухсторонняя,
алюминиевая,
белая, высота
650мм

1

PPT/100 ALM

Двухсторонняя,
алюминиевая,
высота 3,6м

PPT/650 ALM

Двухсторонняя,
алюминиевая,
высота 650мм

PPC/20

Подроз. коробка
PPC/MH

Коробка для 4-х
электр. автоматов

PPK/1

Удл.вставка 0,9 м

1

1

1

1

1

Информация о продукции

Вместимость кабелей в коробе PRESTIGE 2COM										
Тип проводника	Размер	Кабельный фактор	1 секция		1 секция с 25мм подр		1 секция с 35мм подр		1 секция с наружн. скругл. углом	
			Полезная площадь поперечного сечения (мм²)							
			4466		2236		1633		3132	
			45% полезной площади поперечного сечения							
			2009		1006		734		1409	
Электрический кабель			Количество кабелей при 45% заполнении							
PVC Stranded	1.5mm²	8.6	233		116		85		163	
	2.5mm²	12.6	159		79		58		111	
	4mm²	16.6	121		60		44		84	
	6mm²	21.2	94		47		34		66	
Витая пара			Количество кабелей при 45% заполнении (a) и при 100% (b)							
			a	b	a	b	a	b	a	b
Cat5e UTP	5.5mm dia.	30.2	66	147	33	74	24	54	46	103
Cat5e STP	6.0mm dia.	36.0	55	124	27	62	20	45	39	87
Cat6 UTP	6.5mm dia.	42.2	47	105	23	52	17	38	33	74
Cat5e STP	7.0mm dia.	49.0	41	91	20	45	14	33	28	60

Вместимость кабелей в коробе PRESTIGE PLUS														
Тип проводника	Размер	Кабель- ный фактор	1 секция		2 секция		2 секция с 25мм подр		2 секция с 35мм подр		3 секция		4 секция	
			Полезная площадь поперечного сечения (мм ²)											
			1432		3450		1335		820		1562		3397	
			45% полезной площади поперечного сечения											
			646		1553		601		369		703		1529	
Электрический кабель			Количество кабелей при 45% заполнении											
PVC power	1.5mm ²	8.6	75		180		69		42		81		177	
PVC power	2.5mm ²	12.6	51		123		47		29		55		121	
PVC power	4mm ²	16.6	38		93		36		22		42		92	
PVC power	6mm ²	21.2	30		73		28		17		33		72	
Витая пара			Количество кабелей при 45% заполнении (a) и при 100% (b)											
			a	b	a	b	a	b	a	b	a	b	a	b
Cat. 5e UTP	5.5mm dia.	30.2	21	47	51	114	19	44	12	27	23	51	50	112
Cat. 5e STP	6.0mm dia.	36.0	17	39	43	95	16	37	10	22	19	43	42	94
Cat. 6 UTP	6.5mm dia.	42.2	15	34	36	81	14	31	8	19	16	37	36	80
Cat. 6 STP	7.0mm dia.	49.2	13	29	31	70	12	27	7	16	14	31	31	69

Вместимость кабелей в коробах PREMIER																														
Тип провод-ника	Размер	Кабель-ный фактор	Количество кабелей при 45% заполнении								NCT 1040 25mm подр		NCT 1050 25mm подр		NCT 1050 35mm подр		NCT 1010 25mm подр		NCT 1010 35mm подр											
			1881								3039		4754		3091		4041		8725		1081		1855		1224		6550		5908	
			846								1367		2139		1390		1818		3926		486		839		550		2947		2658	
Электрический кабель			Количество кабелей при 45% заполнении																											
PVC Standart	1.5mm ²	8.6	98	158	248	161	211	456	56	97	63	342	309																	
	2.5mm ²	12.6	67	108	169	110	144	311	38	66	43	233	210																	
	4mm ²	16.6	50	82	128	83	109	236	29	50	33	177	160																	
	6mm ²	21.2	39	64	100	65	85	185	22	39	25	139	125																	
Витая пара			Количество кабелей при 45% заполнении (a) и 100% (b)																											
			a	b	a	b	a	b	a	b	a	b	a	b	a	b	a	b	a	b	a	b	a	b						
Cat.5e UTP	5.5mm dia.	30.2	28	62	45	100	70	157	46	102	60	133	130	288	16	35	27	61	18	40	97	216	88	195						
Cat.5e STP	6.0mm dia.	36.0	23	52	37	84	59	132	38	85	50	112	109	242	13	30	23	51	15	34	81	181	73	164						
Cat.6 UTP	6.5mm dia.	42.2	20	44	32	72	50	112	32	73	43	95	93	206	11	25	19	44	13	29	69	155	62	140						
Cat.6 STP	7.0mm dia.	49.0	17	38	27	62	43	97	28	63	37	82	80	178	9	22	17	38	11	24	60	133	54	120						

Вместимость кабелей в коробах EGA MINI										
Тип проводника	Размер	Кабельный фактор	YT1	YT2	YT200	YT3	YT4	YT5	YT6	YT7
Условие 100% заполнения (mm ²)			154	276	234	458	795	1312	948	1273
Условие 45% заполнения (mm ²)			69	124	105	206	358	590	427	573
Электрический кабель										
Количество кабелей при 45% заполнении										
PVC power	1.5mm ²	8.6	8	14	12	24	42	69	50	67
PVC power	2.5mm ²	12.6	5	10	8	16	28	47	34	45
PVC power	4mm ²	16.6	4	7	6	12	22	36	26	35
PVC power	6mm ²	21.2	3	6	5	10	17	28	20	27
Витая пара										
Количество кабелей при 45% заполнении (a) и 100% (b)			a	b	a	b	a	b	a	b
Cat. 5e UTP	5.5mm dia.	30.2	2	5	4	9	3	8	7	15
Cat.5e STP	6.0mm dia.	36.0	2	4	3	8	3	7	6	13
Cat.6 UTP	6.5mm dia.	42.2	2	4	3	7	2	6	5	11
Cat.6 STP	7.0mm dia.	49.0	1	3	3	6	2	5	4	9

Вместимость кабелей в ACKERMANN Screeded – силовой кабель			
Номинальная площадь сечения кабеля, мм ²	Кол-во и сечения проводников, мм ²	Кол-во кабелей	
		90 мм короб	60 мм короб
1,5	1x1.178	128	57
2,5	7x0.67	91	40
4	7x0.85	68	30
6	7x1.04	45	20
10	7x1.35	29	13
16	7x1.70	21	9

Вместимость кабелей в ACKERMANN Screeded – витая пара					
Номинальный диаметр кабеля, мм2	Кол-во кабелей				Радиус изгиба при установке и эксплуатации
	90 мм короб		60 мм короб		
	50%	75%	50%	70%	
Cat. 5e, 5 mm	63	95	30	45	20 мм ÷ 10 мм
Cat. 6, 6 mm	44	65	20	30	25 мм ÷ 10 мм

Механические характеристики

Ударопрочность	Хорошая (BS4678: medium duty) при нормальных климатических условиях
Ударная вязкость по Шарпи образца с надрезом	25 кДж/м ²
Предел прочности - при растяжении - при разломе	34,62 Н/мм ² 42,00 Н/мм ²
Плотность	1,35 до 1,45 г/см ³

Тепловые характеристики

Коэффициент линейного расширения	5,5*10 ⁻⁵ /°C (5 мм /3м при изменении температуры 25°C)
Диапазон рабочих температур	От -50 до 600 °C
Температура размягчения	810 °C
Термопроводность	0,19 Вт/м/°C

Электрические характеристики

ПВХ не является проводником.	
Электрическая прочность диэлектрика	40 КВ/мм
Сопротивление	1014 Ом*см

Устойчивость к агрессивным средам

ПВХ компании MK Electric не подвергается коррозии и на него не оказывает воздействие морская вода.

Он прекрасно противостоит минеральным кислотам, щелочам и моющим средствам. Хорошая сопротивляемость по отношению к спиртовым составам, но восприимчив к растворителям, таким как ароматические соединения, углеводороды.

Биологические характеристики ПВХ компании MK Electric противостоит паразитам и термитам

Короба МК имеют чистый белый цвет, который не меняется со временем, они не поддерживают горение и имеют 10-ти летнюю гарантию изготовителя. Электротехнические изделия имеют 20-ти летнюю гарантию. Продуманная шкала размеров позволяет заказчику использовать внутренний объем короба для прокладки кабелей с максимальной эффективностью. Широкий набор элементов позволяет дизайнерам и проектировщикам создавать эстетичные системы подводки кабелей к рабочим местам, а розетки из серии Logic Plus являются наиболее предпочтительными для выполнения внешних подключений, т.к. полностью соответствуют этим коробам по системе крепления, размерам, цвету и стилю.

Материал PVC-и из которого изготавливаются короба методом экструзии (выдавливания) или литья, имеет специальный состав, разработанный компанией МК и используемый только в изделиях из пластика компании МК.

Стандарты и подтверждения

Вся продукция производства МК производится в строгом соответствии со стандартом BS 4678, пункт 4 и BS 4662. Материал PVCu, из которого изготавливаются короба МК, протестирован ведущими стандартизационными комитетами на соответствие британским стандартам: BS 4607, пункт 1; BS 6099-2-2; BS 476, пункт 7. Копии соответствующих сертификатов доступны по запросу. Компания МК аккредитована по стандарту ISO 9002.

Продукция соответствует всем требованиям новейших изданий стандарта BS7671 (IEE Wiring Regulations)

CE маркировка

Вся продукция производства МК из данного каталога соответствует EMC и LV директивам.

Пожарные характеристики

Материал PVCu, который используется при изготовлении изделий МК не поддерживает горения в соответствии с BS 6099 и BS 4678. Короба (изготавливаемые методом экструзии) протестированы в аккредитованных лабораториях на соответствие требованиям BS 476, пункт 7 и имеет класс 1Y. Литая продукция протестирована в аккредитованных лабораториях и соответствует требованиям IEC 695-2-1 в диапазоне до 750C.

Термические свойства

Вся продукция МК спроектирована таким образом, чтоб ее характеристики удовлетворяли во всем диапазоне температур использования. Прилагаемые инструкции подробно описывают условия требованиям к зданиям, где продукция будет инсталлирована.

Устойчивость к ультрафиолету

Пластик компании МК хорошо устойчив к воздействию ультрафиолета. Солнечные лучи не вызывают изменения цвета пластика.

Химическая стойкость

Материал PVCu компании МК Electric не подвергается коррозии и на него не оказывает воздействие морская вода. Он прекрасно противостоит минеральным кислотам, щелочам и моющим средствам. Хорошая сопротивляемость по отношению к спиртовым составам, но восприимчив к растворителям.

Применимость

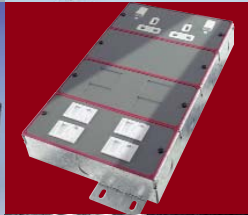
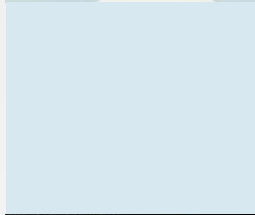
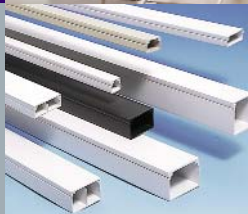
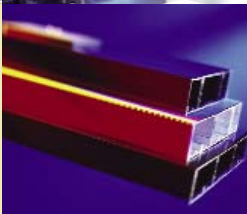
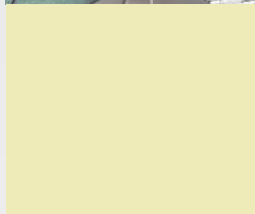
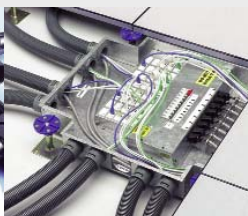
Продукция МК легко режется и сверлится обычным инструментом. Короткие длины могут легко соединяться, снижая таким образом количество невостребованных остатков. Все соединители и углы обеспечивают плотное соединение и в то же время легко снимаются. Заглушки обеспечивают надёжное соединение с коробом. Для более подробной информации смотрите в инструкции по установке.

Долговечность

Физические свойства продукции МК стабильны во времени и удовлетворяют условиям перечисленным выше.

Эксплуатация

Защелкивающиеся крышки с опциональной шурупной фиксацией и взаимозаменяемые аксессуары обеспечивают гибкость при модификациях, наращиваниях и модернизациях кабельных систем. Крышки и аксессуары можно мыть водой и бытовыми моющими средствами. При необходимости на поверхность можно наносить декоративные изображения.



Caradon MK Electric Ltd
UK Head Office
The Arnold Centre Paycocke Road
Basildon Essex SS14 3EA United Kingdom
Telephone: +44 (0) 1268 563000
International Sales Fax: +44 (0) 1268 563360
e-mail: mkelectric@caradon.com
www.mkelectric.co.uk

Technikal Helpline
Telephone: +44 (0) 1268 563720
Fax: +44 (0) 1268 563064